

VORWÄRMSYSTEME MIT UMWÄLZPUMPE

Zerostart[®]
Temro[®]

Vorwärmesysteme mit Umwälzpumpe sorgen für eine zuverlässige Vorwärmung durch Umwälzen von erwärmtem Kühlmittel im ganzen Motorblock.

VORTEILE

Wärmeverteilung:

- Gleichmäßige Wärmeverteilung
 - Vorwärmesysteme verringern den Verschleiß von kalte Punkte.
 - Schneller Motorstart
- Vorwärmesysteme stellen sicher, dass der Generator bei der optimalen Starttemperatur ist und bereit ist, die Last zu akzeptieren.
- Robuste Pumpe mit nicht magnetischem Laufrad, die keinen Metallschutt anzieht
- Robustes Aluminium-Druckgussgehäuse verbessert die Abdichtung der Schläuche, beseitigt Leckage und Bruch
- Korrosionsbeständige Stahlhalter für überlegene Festigkeit und Haltbarkeit
- Vorwärmesysteme verringert die thermische Spannung von Kühlmittelschläuchen
- Element für lange Lebensdauer mit maximalem Wärmeübergang geplant.
- IP44 Schutzart
- Keine Verdunstung von Kühlmittel aus Schläuchen.
- Vorwärmesysteme verringern Alarme von niedrigem Kühlmittelstand, weil Kühlmittel nicht kocht

2700W, 240V



Schwingungsdämpfend



1500W, 120V



VORSCHRIFTEN

- Druckgussgehäuse
- Nicht magnetisches Laufrad
- Korrosionsbeständige Stahlhalter
- Mit 5/8" Anschluss

- Thermostatgeregelt und geschützt
- Sicherheitsabschaltung sorgt für Überhitzungsschutz

ANWENDUNGEN

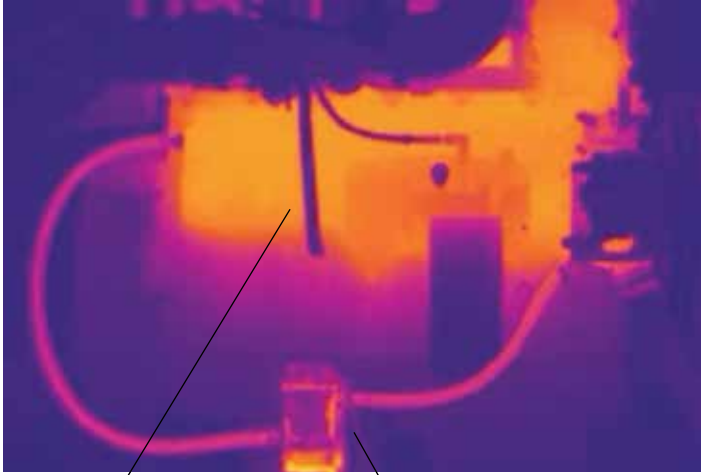
Diesel oder Gasgeneratoren

PHILLIPS & TEMRO
industries[®]

www.phillipsandtemro.com

VORWÄRMSYSTEME MIT UMWÄLZPUMPE

WARUM SIND VORWÄRMSYSTEME MIT UMWÄLZPUMPE BEVORZUGT?



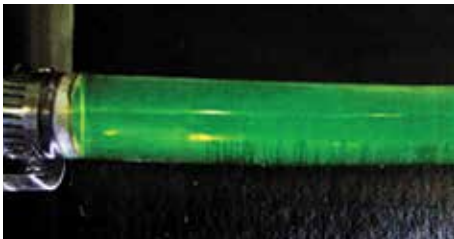
Motorblock

Vorwärmesysteme mit Umwälzpumpe

- Weil sie eine signifikante Wärmeverteilung in der Hälfte die Zeit bieten.
- Weil Vorwärmesysteme eine gleichmäßige Wärmeverteilung der Motorblock erreichen, kalte Flecken reduzieren und Lebensdauer von Kühlmittelschläuchen verlängern.
- Weil sie Kühlmittelkochen beseitigen.

Bemerkung: 9 Liter Motor, 1500W Vorwärmesysteme, 120V, 32°F

Vorwärmesysteme mit Umwälzpumpe



Andere Vorwärmesysteme



STECKERKONFIGURATIONEN

(B)	(C)
240 Volt 15 Ampere	120 Volt 20 Ampere

Bei einem Vergleichstest bei 72° F für 10 Minuten erzeugten die Vorwärmesysteme mit Umwälzpumpe keine Luftblasen wegen des Kühlmittelkoches.

Artikel	Austritt	Watt	Volt	Ampere	Länge	Breite	Höhe	Anschluss	Service Kit	Stecker Modell
3309020	Rechts	1500	120	12.5	8-1/2" (22cm)	4-13/16" (12.2cm)	10' (25.4cm)	5/8" (16mm)	3309026	C
3309021	Links	1500	120	12.5	8-1/2"(22cm)	4-13/16" (12.2cm)	10' (25.4cm)	5/8" (16mm)	3309027	C
3309024	Rechts	2700	240	11.25	8-1/2" (22cm)	4-13/16" (12.2cm)	10' (25.4cm)	5/8" (16mm)	3309028	B
3309025	Links	2700	240	11.25	8-1/2" (22cm)	4-13/16" (12.2cm)	10' (25.4cm)	5/8" (16mm)	3309029	B